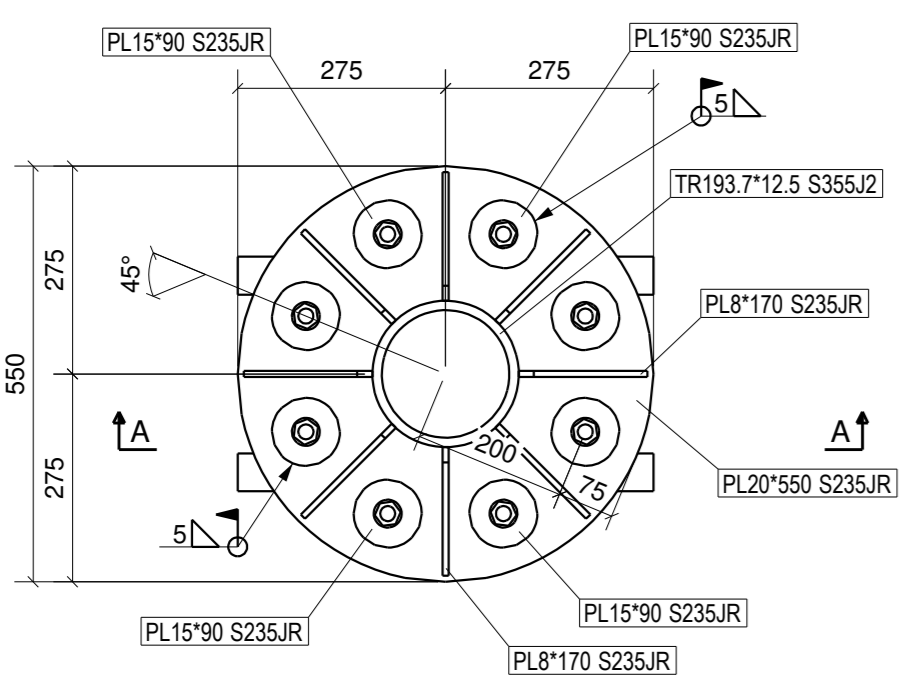
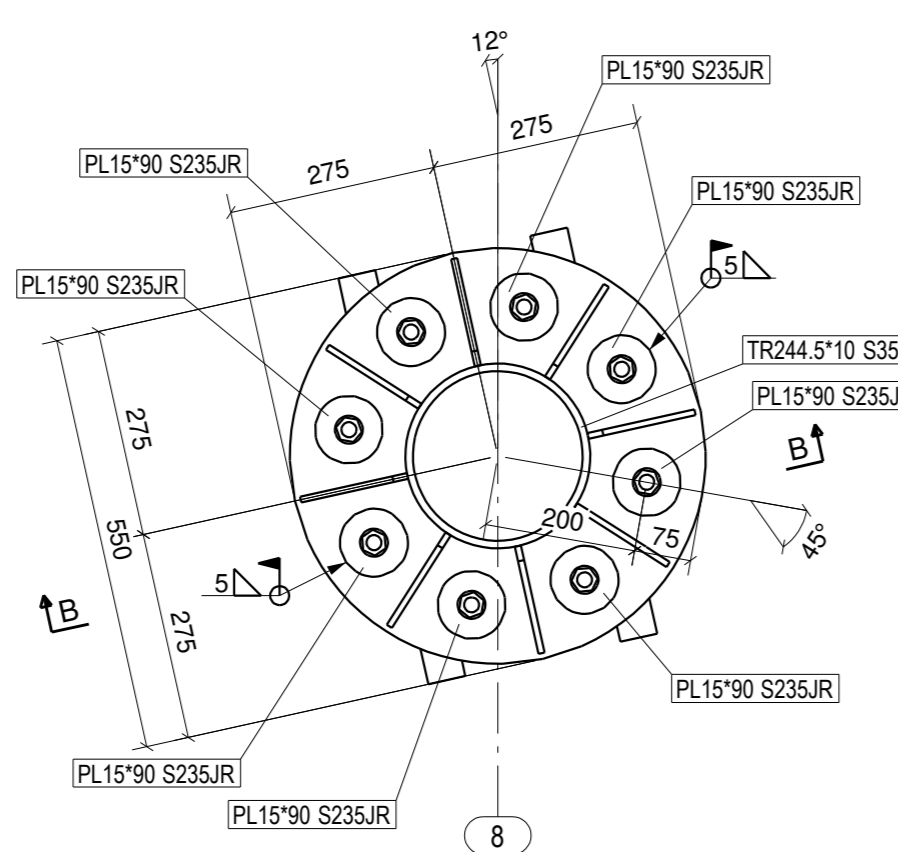


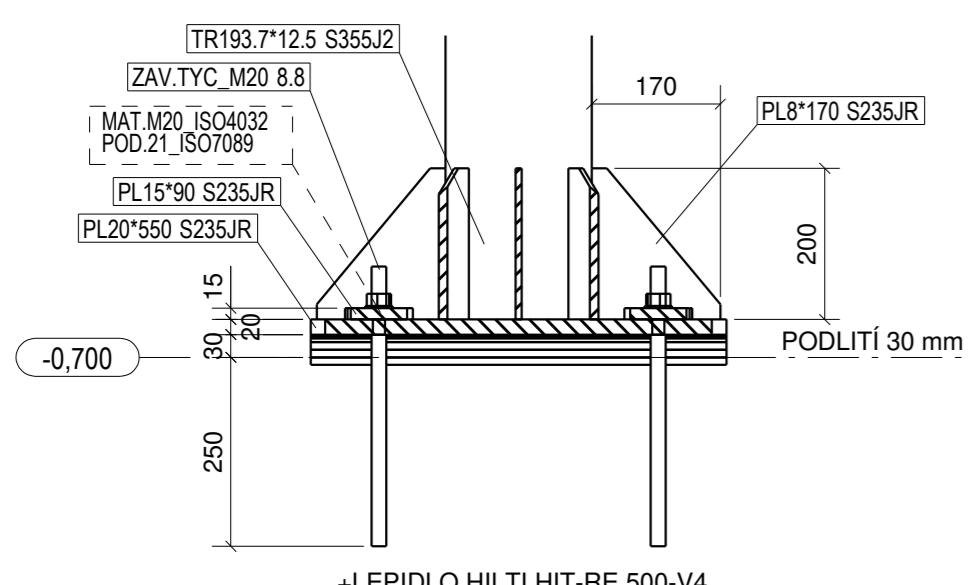
DETAIL-A, 1:10



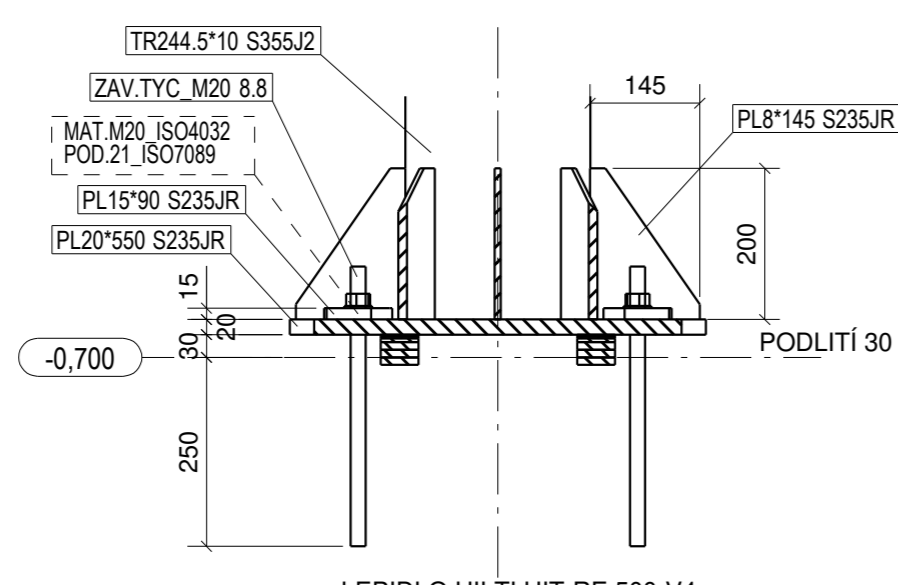
DETAIL-B, 1:10



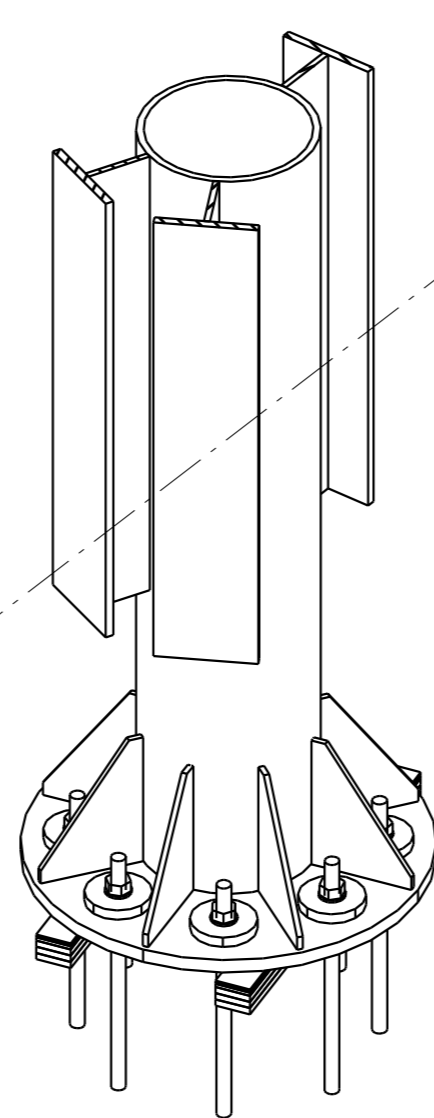
A - A, 1:10



B - B, 1:10



3D POHLED, 1:10



DOKUMENTACE NENAHAZUJE VÝROBNÍ DOKUMENTACI.

TŘÍDA PROVEDENÍ OCELOVÉ KONSTRUKCE DLE ČSN EN 1090-2: EXC2

MATERIÁL: S235JR, S355J2 - OCELOVÁ KONSTRUKCE  
8.8, 10.9 - SPOJOVACÍ MATERIÁL  
LEPIDLO HILTI HIT-RE 500-V4

NEOZNAČENÉ SVARY PROVÉST NA PLNou ÚNOSNOST PŘÍPOJOVANÉHO PLECHUPRVKU.

+0,000 m = +283,380 m n. m.

Č.	ZNAČKA REV.	POPIS REVIZE	VYPRACOVAL	DATUM REVIZE
Třída provedení ocelové konstrukce EXC2 dle ČSN EN 1090-2				
Design: FOBOZ 97 s.r.o. Zelená 16, 619 00 Brno STATIKA STAVEBNÍCH KONSTRUKCÍ s.r.o. tel: +420 421 9000 e-mail: statika@foboz97.cz				
INVESTOR:	MĚSTO DVŮR KRALOVÉ NAD LABEM			Číslo zakázky:
NÁZEV STAVBY:	ZASTŘEŠENÍ NÁSTUPIŠTĚ - MULTIMODÁLNÍ HUB - SO 701.2			2024-061
ČASŤ STAVBY:	D.3-STAVEBNĚ KONSTRUKČNÍ ŘEŠENÍ-ocelová konstrukce			
NÁZEV VÝKRESU:	PŮDORYS KOTVENÍ			
ČÍSLO VÝKRESU:	G [1]	INDEX REVIZE:	0	Formát: 1189x841
VYPRACOVAL:	Ing. Kord F.	DATUM:	13.12.2024	Stupeň: 0FS
KRESLIL:	Ing. Kord F.	DATUM:	13.12.2024	Mřítko: 1:10 1:50
KONTROLOVAL:	Ing. Kord F.	DATUM:	13.12.2024	